

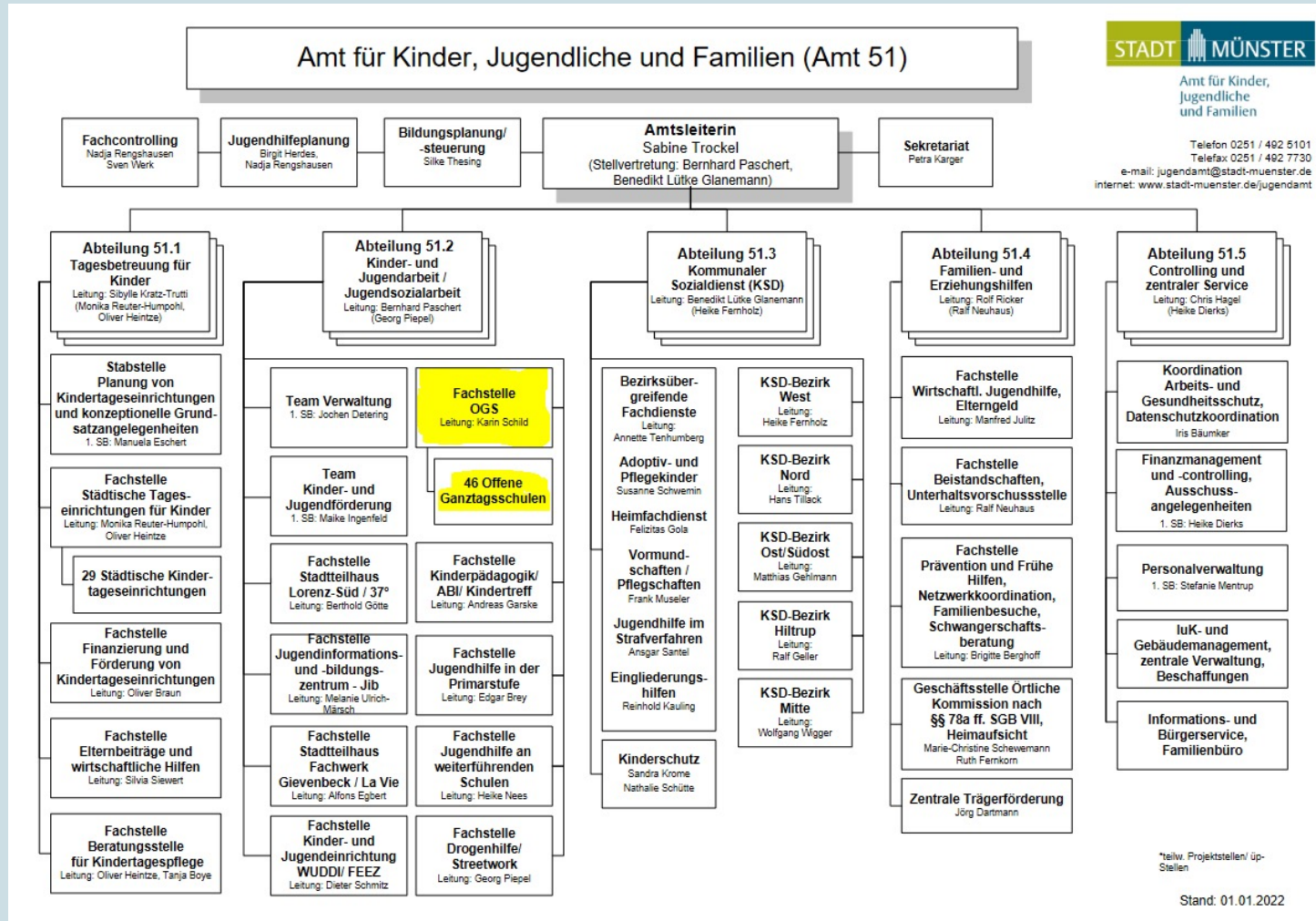
Die Offenen Ganztagsschulen in Münster

....auf dem Weg zum OGS-Rechtsanspruch ab 2026

Inhalt:

1. Begrüßung und Vorstellung der Fachstelle „OGS“
2. Zahlen, Daten, Fakten – Entwicklung in Münster
3. Qualitätsstandards der Offenen Ganztagschulen in Münster
4. Herausforderungen bis 2026 ff
 - a. Bedarfe
 - b. Personal
 - c. Räume/Mittagsverpflegung
 - d. Ferienbetreuung
5. Planungs- und Steuerungsprozesse
6. Ausblick

1. „Fachstelle Offene Ganztagschulen“



„Die Offenen Ganztagsschulen richten ihre pädagogische Arbeit auf situationsbezogene Bedürfnisse der Kinder aus und berücksichtigen sozialraumspezifische Bedingungen. Eine am Kind orientierte Grundhaltung bildet das Fundament für das gemeinsame fachliche Grundverständnis aller Akteure in den Offenen Ganztagsschulen. Die kindlichen Bedürfnisse nach Sicherheit, Geborgenheit, Orientierung, Verlässlichkeit und sinnstiftenden Lernzusammenhängen werden durch Gemeinschaftserfahrungen, Wertschätzung, positive Herausforderungen und altersgerechte Partizipationsmöglichkeiten aufgegriffen.“

*Ratsvorlage V/0732/2019
„OGS-Bericht 2020“
Münster 2020,*

2. Zahlen, Daten, Fakten

Die Ganztagsentwicklung in den Grund- und Förderschulen in Münster der vergangenen 10 Jahre

Stand 02.12.2021													
Primarstufe insgesamt	Gesamtschüler ¹⁾	Versorgungsquote Grund- und Förderschulen (Primarstufe)										Anzahl OGS	Anzahl Gruppen
		OGS		Bis-Mittag		Gebundener Ganztags ¹⁾		Sonstige schulische Betreuung		ohne Betreuungsangebot			
		Teiln.	%	Teiln.	%	Teiln.	%	Teiln.	%	Teiln.	%		
Sj. 2010/11	9.696	2.777	28,6%	2.251	23,2%	798	8,2%	51	0,5%	3.819	39,4%	45	97
Sj. 2011/12	9.649	3.159	32,7%	2.268	23,5%	834	8,6%	74	0,8%	3.314	34,3%	45	116
Sj. 2012/13	9.671	3.543	36,6%	2.282	23,6%	816	8,4%	89	0,9%	2.941	30,4%	45	126
Sj. 2013/14	9.573	3.876	40,5%	2.227	23,3%	798	8,3%	88	0,9%	2.584	27,0%	44	146
Sj. 2014/15	9.700	4.305	44,4%	2.258	23,3%	860	8,9%	59	0,6%	2.218	22,9%	44	165
Sj. 2015/16	9.898	4.783	48,3%	2.228	22,5%	872	8,8%	8	0,1%	2.007	20,3%	44	180
Sj. 2016/17	10.019	5.322	53,1%	2.189	21,8%	912	9,1%	6	0,1%	1.590	15,9%	45	202
Sj. 2017/18	10.269	5.561	54,2%	2.158	21,0%	821	8,0%	X		1.729	16,8%	45	214
Sj. 2018/19	10.268	5.814	56,6%	2.068	20,1%	815	7,9%			1.571	15,3%	45	218
Sj. 2019/20	10.338	6.064	58,7%	1.981	19,2%	812	7,9%			1.481	14,3%	46	232
Sj. 2020/21	10.352	6.238	60,3%	1.817	17,6%	820	7,9%			1.477	14,3%	46	239
Sj. 2021/22	10.412	6.549	62,9%	1.600	15,4%	812	7,8%			1.451	13,9%	46	247

¹⁾ Daten aus der Oktoberstatistik des Amtes 40+51

Stand 01.04.2022:

NUR Offene GS	9.600	6.549	68,20%										
Prognose Sj.2022/2023		7.100	>70%										272

3. Qualitätsstandards der Offenen Ganztagschulen in Münster (V/0766/2018)



Inhaltsverzeichnis

Einleitung	4
Leitziele der Offenen Ganztagschulen in Münster	6
Qualitätsstandards	7
1. Ganztagsstrukturen und -zeiten	7
2. Fachlich qualifiziertes Personal	8
3. Multiprofessionelle Kooperation	10
4. Raumressourcen	11
5. Soziales Lernen und ganzheitliche Förderung	12
6. Individuelle Förderung	12
7. Hausaufgabenbetreuung und individuelle Lernzeiten	14
8. Zusammenarbeit mit Eltern - Elternmitwirkung	15
9. Gemeinsame Mittagsverpflegung	15
10. Kultur der Beteiligung von Kindern	15
11. Teilhabe an kulturellen, musischen, sportiven und gemeinwohlorientierten Angeboten	16
12. Schutz von Kindern	16
13. Qualitätssicherung und Qualitätsentwicklung	17

4. Die Herausforderungen

a. OGS-Bedarfe

Schülerprognose für die städtischen Grundschulen, die aktuell ein offenes Ganztagsangebot vorhalten (ohne die Ganztagsgrundschulen Grundschule Kinderhaus-West und die Wartburg-Schule), Stand Juli 2021							
Schuljahr	1. Jahrgang	2. Jahrgang	3. Jahrgang	4. Jahrgang	Gesamt	Kinder mit OGS-Anspruch	
2020/2021	2.307	2.504	2.265	2.312	9.388		
2021/2022	2.419	2.567	2.286	2.234	9.506		
2022/2023	2.615	2.686	2.347	2.254	9.902		
2023/2024	2.560	2.895	2.453	2.309	10.218		
2024/2025	2.605	2.834	2.649	2.415	10.504		
2025/2026	2.533	2.885	2.595	2.610	10.622		
2026/2027	2.611	2.799	2.638	2.557	10.604	2.611	
2027/2028	2.646	2.887	2.565	2.600	10.698	5.533	
2028/2029	2.668	2.925	2.645	2.528	10.765	8.237	
2029/2030	2.695	2.947	2.681	2.606	10.929	10.929	

Im Schuljahr 2020/21 besuchen 9.388 Schülerinnen und Schüler eine Grundschule. Bis zum Jahr 2029/30 werden 10.929 Schülerinnen und Schüler prognostiziert. Das entspricht einem Zuwachs von 1.541 Schülerinnen und Schülern (ca. 16 %). Unter der Berücksichtigung der Annahme, dass das Angebot der Bis-Mittag-Betreuung weiterhin in Münster für einen Teil der Eltern attraktiv bleibt, kann von einer kalkulatorischen Nachfragequote von 80% ausgegangen werden (**8.743 OGS-Plätzen**).

4. Herausforderungen

b. Fachkräfte ...und der Fachkräftemangel, Antworten?

- 11.000 Kinder ab 2029 erfordern 440 Fachkräfte (25 Kinder = 1 Fachkraft)
 - 80 % erfordern 350 Fachkräfte. Derzeit 210 vorhanden.

HINWEIS: V/0393/2022

c. Räume / Mittagsverpflegung (Schulverwaltung)

- V/0328/2017/1 Musterraumprogramm für Grundschulen beschlossen
 - Ziel: Orientierung für Neu- und Erweiterungsbauten sowie der Bemessung der qualitativen und quantitativen Raumdeckung in Grundschulen zu bestimmen.
 - Das Musterraumprogramm umfasst die Bereiche Unterricht, Mittagsverpflegung, Betreuungsräume der Offenen Ganztagschulen, Forum sowie Verwaltung.
 - Unterricht erfordert Unterrichtsräume, Mehrzweckräume (pro Zug ein Raum) und Differenzierungsräume (pro Zug ein Raum).
 - Mittagsverpflegung basiert für die Flächenberechnungen auf der Annahme, dass 80 Prozent der Schülerinnen und Schüler (ausgehend von einer max. Klassenstärke von 30 Schülerinnen und Schülern je Klasse) an der Offenen Ganztagschule teilnehmen. Auf der Basis dieser Annahme werden u. a. die Flächen für die Küche und den Speiseraum incl. Lager- und Logistikbereiche ermittelt.
 - OGS erfordert zwei Betreuungsräume je Zug sowie ein OGS-Büro. Die Mitnutzung aller weiteren Raumressourcen in den Schulen wird vorausgesetzt.
 - ...

4. Herausforderungen

d. Ferienbetreuung

Aktuell:

➤ **6 Wochen Ferienbetreuung bis 2026**

- Bedarf an wohnortnahen Ferienbetreuungsplätzen in den letzten Jahren deutlich gestiegen
- Eltern fordern organisierte Ferienbetreuung ein
- erhebliche Engpässe bei den bisherigen Ferienangeboten der OKJA

Ab 2026:

➤ **Anspruch auf 8 Wochen Ferienbetreuung**

- Schulen bis auf 4 Wochen ganzjährig geöffnet
- Raumbedarfe steigen
- Engpässe bei Schulräumen durch Erweiterungsbauten/Baustellen
- Turnhallen werden für OGS in den Ferien benötigt/Vereinssport
- ...

5. Planungs- und Steuerungsprozesse

- Steuerungsgruppe
 - Jugendamt, Schulverwaltung, untere Schulaufsicht
- Trägerkonferenzen
 - Jugendamt und OGS-Träger
 - **Aktuell: Beantragung einer „AG - Schulnahe Jugendhilfe“ gem. § 78 SGB VIII**
- Qualitätszirkel
 - **Sprecher*innen der:**
 - Schulleitungen
 - OGS-Koordinationen
 - freien OGS-Träger
 - Verwaltung 51 und 40
 - Schulaufsicht
 - Stadtelternschaft (optional)
- Leitungsrunden, Facharbeitskreise, OGS-Fortbildungsprogramm

6. Ausblick

....Gelingensfaktoren

- Schulleitungsteams: SL + OGS-Koordination = Eine OGS
 - Ganztagsklassen
 - Ganztagskonferenzen
 - Ganztagssteams
- Enge Verzahnung der Fachbereiche innerhalb der Verwaltung
- Eine Schule – Ein Träger
 - Außerunterrichtliche Hilfen werden künftig am jeweiligen Schulstandort von einem Träger angeboten :
 - Integrationshilfen nach §34 SGB VIII sowie weitere Hilfen nach SGB XII (Poolbildung)
 - Förderinseln (eine intensive Betreuungsform der OGS Kinder im System)
 - Schulsozialarbeit
 - Darüber hinaus: ein enge Kooperation mit weiteren Trägern/Einrichtungen im jeweiligen Sozialraum der Schule

....noch Fragen?

Im Auftrag
Karin Schild

STADT MÜNSTER
Der Oberbürgermeister
Amt für Kinder, Jugendliche und Familien
[Tel: 0251.492-5143](tel:0251.492-5143)
schildk@stadt-muenster.de