

Freiligrathschule Hamm



The background of the slide is a photograph of the Freiligrathschule Hamm, a large, multi-story school building with a prominent gabled roof and numerous windows. The building is light-colored with some darker accents. In the foreground, there are green bushes and a paved area. The text is overlaid on this image.

Freiligrathschule Hamm

Allgemeine Infos zur Schule
Multiprofessionelles Team
Kommunikationsstrukturen
Rhythmisierung

The background image shows the Freiligrathschule Hamm, a large, multi-story school building with a prominent gabled roof and a central arched entrance. The building is light-colored with many windows. The image is overlaid with a semi-transparent blue filter. The text is centered over the image.

Freiligrathschule Hamm

Unser Weg zum neuen Raumkonzept

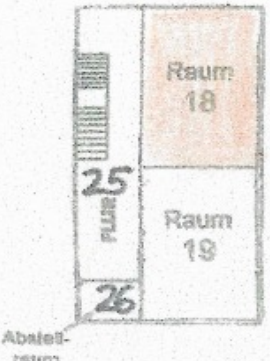
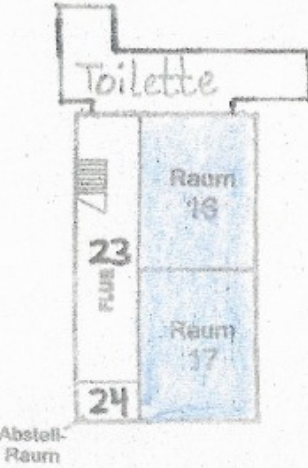
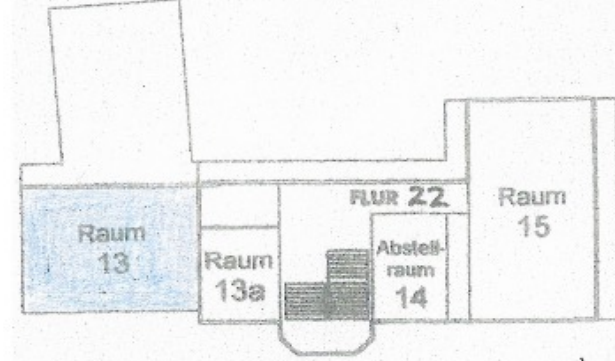
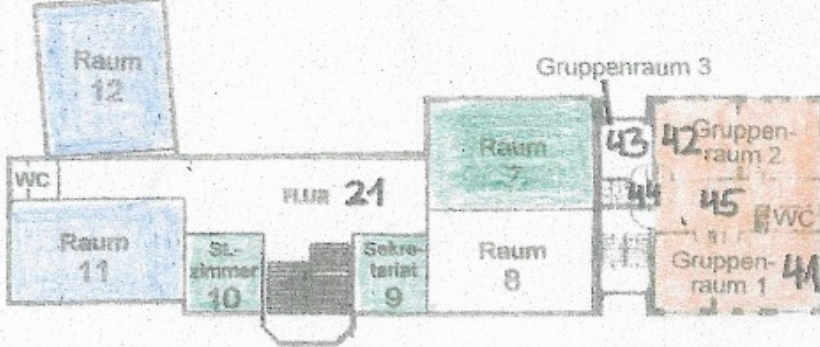
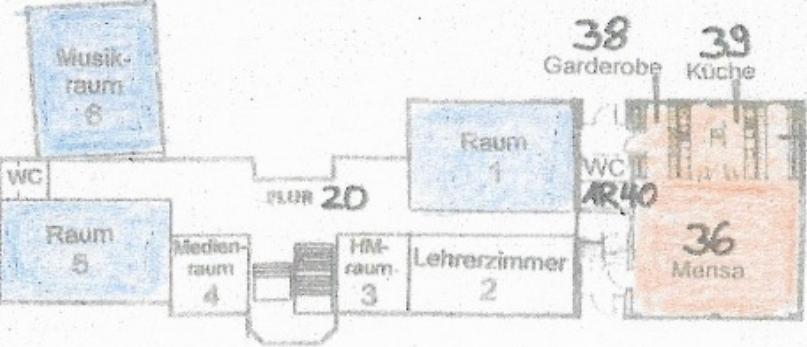
Neues Raumkonzept
durch Renovierung des Neubaus &
Impulse aus DialOGStandorte

Freiligrathschule Hamm



Freiligrathschule Hamm

Altbestand



Freiligrathschule Hamm

Unsere Überlegungen

- 4 Klassen im fertigen Neubau
- Jahrgänge sind immer nebeneinander
- Idee eines Multiraumes pro Jahrgang
- Welche Räume haben wir?
- Welche Räume brauchen wir?
- Welche Funktionen lassen sich zusammenlegen?

Freiligrathschule Hamm

- Wie kann Ganztagschule gestaltet sein, ohne „Ganz Schule“ zu werden, aber auch nicht ein System, das räumlich zwischen Vormittag und Nachmittag trennt (Unterricht vs. „Betreuung“)?

(Sabine Zülka PPP vom 04.11.2020)

Freiligrathschule Hamm

Räumliche Nutzung

Individualisiertes,
kleingruppenorientiertes
Lernen

Rückzug
&
Bewegung

Nutzungs-
änderung

Doppel-
nutzung

Schul(um)bau

Multifunktionalität

Unterschiedliche
Sozialformen

Flexible Möblierung

Freiligrathschule Hamm

Vom Klassenraum zum
klasse Raum –
Lehrer*innen und pädagogische
Mitarbeiter*innen gemeinsam

(Sabine Zülka PPP vom 04.11.2020)

Eckpfeiler einer erfolgreichen Entwicklung

- Leben und Lernen über den ganzen Tag ohne Brüche
 - Regeln und Rituale
 - Räume
 - Materialien / Angebote
 - Zeitstruktur
 - Festes Team
- Stärken multiprofessioneller Teams nutzen
 - Feste Besprechungszeiten
- Beteiligungsstrukturen

(nach Sabine Zülka PPP vom 04.11.2020)

Freiligrathschule Hamm

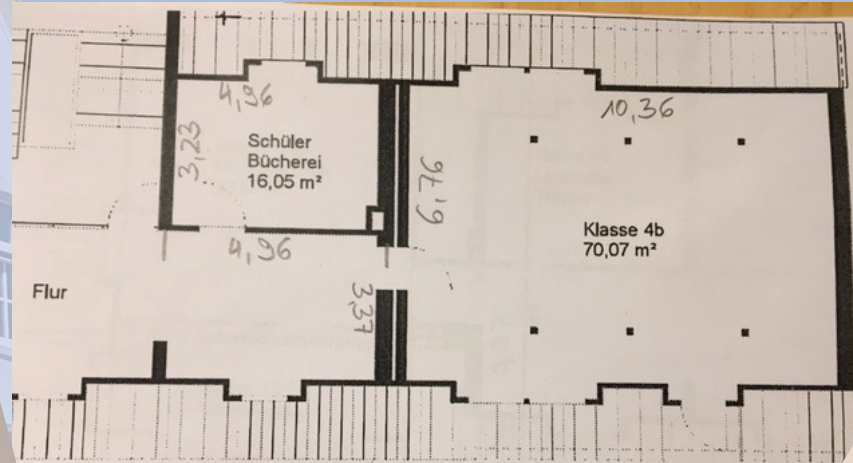
Konferenzablauf

- Arbeit in den Jahrgangsteams / im Team ohne Jahrgang
- Vorstellen der Ergebnisse, inklusive Möbelwünsche
- Weiterarbeit am Jahrgangskonzept
- Umräumen der Bücherei & Vorbereitung des Umräumens
- Einrichtung der neuen Klassen im Neubau
- Einrichtung der übrigen Räume

Arbeitsaufträge

- Sichtet die Karten und spricht über die Inhalte.
- Sichtet die Kinderwünsche zur Raumgestaltung und spricht darüber.
- Auf der Grundlage der Karten und der Kinderwünsche:
 - Erstellt ein Raumkonzept für Eure Klassen- und Multifunktionsräume.
 - Schreibt dazu Wünsche und Ideen für die Möblierung auf. Dazu könnt Ihr die beiliegende Materialliste benutzen.
 - Vermerkt bitte unbedingt ob die Schränke geschlossen oder abschließbar, niedrig oder hoch sein müssen.

Freiligrathschule Hamm



A collage of educational posters on a wooden background. The posters contain text and diagrams related to cooperation and learning. Key sections include:

- Allgemeine Empfehlungen zur Kooperation:** Die Tandems aus Lehrkraft und pädagogischer Fachkraft des Nachmittags übernehmen die gemeinsame Verantwortung für die Raumplanung, Raumgestaltung und Raumgestaltung.
- Regeln in den Hergeordneten Schritten:** Regeln in den Hergeordneten Schritten.
- Verbindliche Regeln zum Umgang miteinander:** Verbindliche Regeln zum Umgang miteinander werden gemeinsam vereinbart, Sie gelten am Vor- und Nachmittag.
- Coolestaining:** Coolestaining.

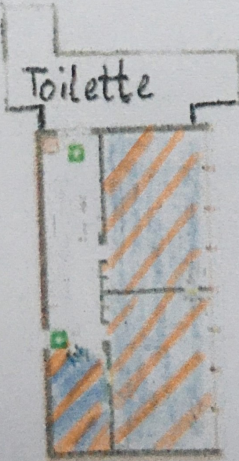
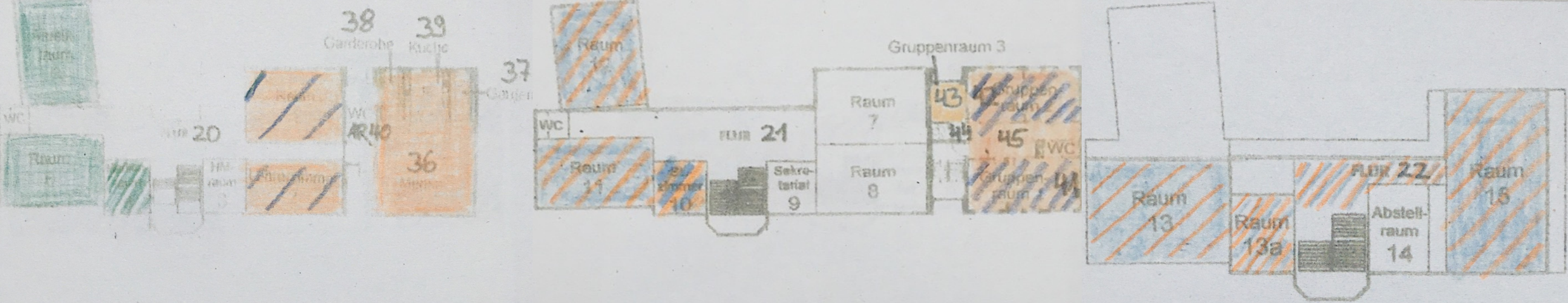
A collage of photos and floor plans showing the interior of a classroom and library. The photos show bookshelves, desks, and chairs. The floor plans show the layout of the room with dimensions and labels. Key sections include:

- Obere Fotos und Maße:** Obere Fotos und Maße: Schreibtisch R 2 (Abes L2) Tisch und 6 Stühle R 10.
- Abstell:** Abstell.
- Möbe R 11 x 17:** Möbe R 11 x 17 0,85m x 1,68m x 0,41m.
- 0,85m x 1,68m x 0,41m:** 0,85m x 1,68m x 0,41m.
- 0,93m x 0,3m x 0,21m:** 0,93m x 0,3m x 0,21m.
- 1,25m x 1,64m x 0,41m:** 1,25m x 1,64m x 0,41m.
- 1,01m x 0,8m x 0,41m:** 1,01m x 0,8m x 0,41m.
- 0,81m x 1,68m x 0,41m:** 0,81m x 1,68m x 0,41m.
- 0,8m x 1,925m x 0,41m:** 0,8m x 1,925m x 0,41m.
- 0,8m x 1,925m x 0,41m:** 0,8m x 1,925m x 0,41m.



Freiligrathschule Hamm

Neubestand





Freiligrathschule Hamm



Freiligrathschule Hamm



Freiligrathschule Hamm



Freiligrathschule Hamm



Freiligrathschule Hamm



Freiligrathschule Hamm



Freiligrathschule Hamm



Freiligrathschule Hamm



Freiligrathschule Hamm



Freiligrathschule Hamm



Freiligrathschule Hamm



Freiligrathschule Hamm





Freiligrathschule Hamm



Freiligrathschule Hamm



Freiligrathschule Hamm





Freiligrathschule Hamm





Freiligrathschule Hamm



Freiligrathschule Hamm



Freiligrathschule Hamm



Freiligrathschule Hamm



Freiligrathschule Hamm



Freiligrathschule Hamm



Freiligrathschule Hamm



Freiligrathschule Hamm



Freiligrathschule Hamm

Literatur

- Thema Kommunikation / Multiprofessionelles Team
 - www.ganztaegig-lernen.de
 - www.ganztagschulen.org
 - https://www.staedteregion-aachen.de/fileadmin/user_upload/A_43/Dateien/OGS/1_Empfehlungen_Kommunikation_Kooperation_Copyright_2017.pdf →OGS-Empfehlungen: Kommunikation und Kooperation. [letzter Zugriff: 12.03.2021]
- Bastian, J. / Rolff, H.G.: *Vorabevaluation des Projektes Schule & Co.*, URL: (<https://www.ew.uni-hamburg.de/ueber-die-fakultaet/personen/bastian/files/schule-und-co-vorabevaluation-endf.pdf> [letzter Zugriff: 12.03.2021])

Freiligrathschule Hamm

Literatur

- Thema Schulbau / Raumnutzung
 - Vera-Lisa Schneider, Eva Adelt, Anneka Beck, Oliver Decka (Hg.): Materialien zum Schulbau. Pädagogische Architektur und Ganzttag Teil 1. Heft 23 der Reihe Der GanzTag in NRW. Beiträge zur Qualitätsentwicklung 2012
 - Montagstiftung Jugend und Gesellschaft (Hg.): Schulen planen und Bauen 2.0. Grundlagen, Prozesse, Projekte. Bonn 2017
 - https://www.staedteregion-aachen.de/fileadmin/user_upload/A_43/Dateien/OGS/3_Empfehlungen_Raumgestaltung_Lernkultur_copyright.pdf →OGS-Empfehlungen: Raumgestaltung und Lernkultur. [letzter Zugriff: 12.03.2021]
 - https://www.staedteregion-aachen.de/fileadmin/user_upload/Kartenspiel_Raeume.pdf →Kartenspiel Raumgestaltung und Lernkultur. [letzter Zugriff: 12.03.2021]

A photograph of the Freiligrathschule Hamm, a large, multi-story building with a prominent gabled roof and numerous windows. The building is light-colored with some darker accents. The image is overlaid with a semi-transparent blue filter. The text "Freiligrathschule Hamm" is written in white at the top right, and "Vielen Dank für Ihre Aufmerksamkeit!" is written in black in the center.

Freiligrathschule Hamm

Vielen Dank für Ihre Aufmerksamkeit!

Freiligrathschule Hamm

- Teamentwicklung ▪ Gemeinsame Klassenführung ▪ Gemeinsame Themenfindung ▪ Gemeinsame Förderplanung ▪ Verzahntes Arbeiten - Teamteaching ▪ Regelmäßige Teamsitzungen des Klassenteams und mit dem gesamten Lernhausteam Klassenteam (LK + Erz.) unterstützt die Kinder beim Lernen und Leben in der Schule. 04.11.2020 © Sabine Zülka 4 LK + 4 Erz. + 2 FSJ + 2 Erz. In Ausb. Lernhaus G